



Container- u. Modulbauten

# PREISLISTE

## ComfortLine



Das Niedrig-Energie-Modul M3 wurde entwickelt, um die Vorteile der modularen Gebäude mit geringem Energieverbrauch zu verbinden. Modulmaße sind 9.350x3.600 mm. M3-Module sind günstig für Büros, Schulen, Kindergärten, Hotels, Apartmenthäuser, Hostels, Golfclubs, etc.

## StandardLine



Diese Wohn- und Sanitärcontainer (mit optional verzinktem) Rahmen bilden den überwiegenden Fertigungsschwerpunkt von ARS und sind geeignet für den Bau von Bürogebäuden, Wohnhäusern und Hostels, Krankenhäusern, kleinen Werkstätten, Läden, Schulen, Kindergärten sowie Einrichtungen, etc.

## EconomicLine



Diese Container werden konzipiert für den schnellen Raum Erwerb, mit einem Schwerpunkt auf den Preis. Container sind stapelbar und können über lange Strecken in Seecontainern transportiert werden. Geeignet für die Unterbringung von Menschen, die durch eine Naturkatastrophe ihre Häuser verloren.

## StoreLine



Standard-Lagercontainer können wir in zwei Varianten liefern. Klassische Lagercontainer mit Bezeichnung ZL oder ZF, mit verzinktem Rahmen, stapelbar. Lagercontainer sind geeignet für die Lagerung von Werkzeugen und Materialien.



Container- u. Modulbauten



## RAHMENSPEZIFIZIERUNG

Länge	9.000 mm
Breite	3.600 mm
Höhe	3.410 mm
Lichte Höhe	2.705 mm



## SCHLÜSSELFERTIGER BAU ROHBAU

Decken-Oberfläche	Gipsfaserplatte mit weißem Anstrich	Gipsfaserplatte ohne Anstrich
Wandoberflächen	Gipsfaserplatte mit weißem Anstrich  Im Badezimmer wasserabweisende Design-Tapete  Hinter den Küchenmöbeln weißer keramischer Fliesenwandbelag	Gipsfaserplatte ohne Anstrich
Fußboden	Vinylfußboden im Holzdekor. Im Badezimmer PVC wasserabweisend und rutschfest	Die Fußbodenbeläge sind nicht im Lieferumfang enthalten
Einrichtungsgegenstände	Wandklosetts und Waschbecken RevonaPlan, eckige Badewann, Duschwand aus Milchglas, Wasserleitungen Kupfer Küchenmöbel sind nicht im Lieferumfang enthalten	Die Einrichtungsgegenstände sind nicht im Lieferumfang enthalten Die Wasserleitungen sind fertig und Wasserleitungsausgänge stehen bereit in den Höhen und Abständen nach Normen Für das Wandklosett ist in der Vorwand das Geberit Modul bereits installiert
Elektroinstallationen	Steckdosen, Schalter, Schaltanlage, für die Beleuchtungskörper sind die Kabelausführungen zur Installation von eigenen Beleuchtungskörpern vorbereitet	Für Steckdosen, Schalter und Beleuchtungskörper sind die Leitungen verlegt und aus Wänden und Decken ausgeführt
Heizung	Elektrische Fußbodenheizung Folien Ecofilm Im Badezimmer elektrische Badheizkörper	Im Lieferumfang nicht enthalten Kabelausführungen für Steckdosen und Heizkörper stehen bereit

## AUSFÜHRUNG LIGHT

## NIEDRIG-ENERGIE AUSFÜHRUNG

Isolierung	Wände Fußboden Decken	PUR 100 mm PUR 100 mm + Polystyrol PUR 100 mm + Mineralwolle	PUR 200 mm PUR 200 mm + Styrodur PUR 200 mm + Mineralwolle
Fenster und Großflächenverglasung		Kunststofffenster und Großflächenverglasung, Isolierdoppelverglasung, beidseitig dunkelgrau (RAL 7016)	Aluminiumfenster und Großflächenverglasung, Isolier-Dreifachverglasung, beidseitig dunkelgrau (RAL 7016)
Eingangstür		Aluminiumtür, vollflächig verglast, Milchglas, Dreifachverglasung, beidseitig dunkelgrau (RAL 7016)	Aluminiumtür, vollflächig verglast, Milchglas, Dreifachverglasung, beidseitig dunkelgrau (RAL 7016)
Innentüren		Türen mit Innenzargen, gehärtetes CPL, Laminat im Holzdekor	Türen mit Innenzargen, gehärtetes CPL, Laminat im Holzdekor



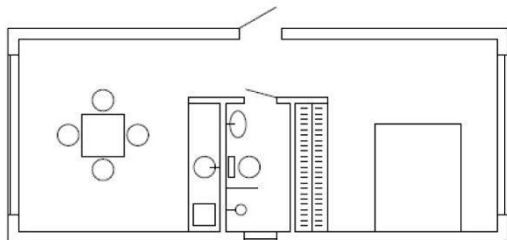


Container- u. Modulbauten



**MODUL A**

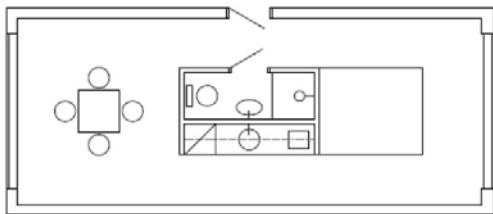
optional VERZINKTER STAHLRAHMEN, Preise ab Werk



	<b>AUSFÜHRUNG LIGHT</b>	<b>NIEDRIG- ENERGIE- AUSFÜHRUNG</b>
Anzahl der Module	1 St	1 St
Fenster	1 St 1000x700mm, kippbar 2 St 2000x2400mm, 2000mm fix + 1000mm französische Schiebe-Kipptür	1 St 1000x700mm, kippbar 2 St 2000x2400mm, 2000mm fix + 1000mm französische Hebe-Schiebetür 1 St 3000x2600mm, 1000mm Fix + 1000mm kippbar + 1000mm fix
Türen	1 St Eingangstür 1000x2600mm vollflächig verglast, Milchglas, Aluminium	1 St Eingangstür 1000x2600mm vollflächig verglast, Milchglas, Aluminium
<b>Schlüsselfertiger Bau</b>	<b>Beginnend ab 38.200,- € (ohne MwSt)</b>	<b>Beginnend ab 44.000,- € (ohne MwSt)</b>
<b>Rohbau</b>	<b>Beginnend ab 32.700,- € (ohne MwSt) ab Werk</b>	<b>Beginnend ab 38.000,- € (ohne MwSt) ab Werk</b>

**MODUL B**

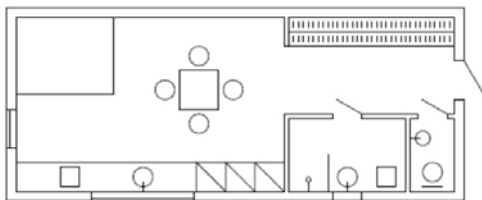
optional VERZINKTER STAHLRAHMEN, Preise ab Werk



	<b>AUSFÜHRUNG LIGHT</b>	<b>NIEDRIG ENERGIE AUSFÜHRUNG</b>
Anzahl der Module	1 St	1 St
Fenster	2 St 3000x2400mm, 2000mm fix + 1000mm französische Schiebe-Kipptür	2 St 3000x2400mm, 2000mm fix + 1000mm französische Hebe-Schiebetür
Türen	1 St Eingangstür 1000x2600mm vollflächig verglast, Milchglas, Aluminium	1 St Eingangstür 1000x2600mm vollflächig verglast, Milchglas, Aluminium
<b>Schlüsselfertiger Bau</b>	<b>Beginnend ab 37.300,- € (ohne MwSt)</b>	<b>Beginnend ab 45.900,- € (ohne MwSt)</b>
<b>Rohbau</b>	<b>Beginnend ab 32.400,- € (ohne MwSt) ab Werk</b>	<b>Beginnend ab 40.500,- € (ohne MwSt) ab Werk</b>

**MODUL C**

optional VERZINKTER STAHLRAHMEN, Preise ab Werk



	<b>AUSFÜHRUNG LIGHT</b>	<b>NIEDRIG ENERGIE AUSFÜHRUNG</b>
Anzahl der Module	1 St	1 St
Fenster	1 St 1000x700mm, kippbar 1 St 1000x2400mm, Dreh-Kipp- Balkontür 1St 3000x1000mm, 1000mm Fix + 1000mm Dreh-Kipp-Tür +1000mm fix	1 St 1000x700mm, kippbar 1 St 1000x2600mm, kippbar 1St 3000x1000mm, 1000mm kippar + 2000mm fix
Türen	1 St Eingangstür 1000x2600mm vollflächig verglast, Milchglas, Aluminium	1 St Eingangstür 1000x2600mm vollflächig verglast, Milchglas, Aluminium
<b>Schlüsselfertiger Bau</b>	<b>Beginnend ab 35.700,- € (ohne MwSt)</b>	<b>Beginnend ab 39.700,- € (ohne MwSt)</b>
<b>Rohbau</b>	<b>Beginnend ab 28.600,- € (ohne MwSt) ab Werk</b>	<b>Beginnend ab 32.500,- € (ohne MwSt) ab Werk</b>



Container- u. Modulbauten



**L1 optional VERZINKTER STAHLRAHMEN, Preise ab Werk**

		<b>AUSFÜHRUNG LIGHT</b>	<b>NIEDRIG ENERGIE AUSFÜHRUNG</b>
	Anzahl der Module	2 St	2 St
	Fenster	1 St 1000x700mm, kippbar 1 St 2000x700mm, kippbar/ Kippbar 2 St 1000x2400mm, Dreh-Kipp- Balkontür 1 St 3000mmx2400mm, 2000mm fix + 1000mm französische Schiebe-Kipptür	1 St 1000x700mm, kippbar 1 St 3000x700mm, 1000mm kippbar + 2000mm fix 2 St 1000x2600mm, kippbar 1 St 3000x2600mm, 2000mm fix + 1000mm französische Hebe-Schiebetür
	Türen	1 St Eingangstür 1000x2600mm vollflächig verglast, Milchglas, Aluminium	1 St Eingangstür 1000x2600mm vollflächig verglast, Milchglas, Aluminium
	<b>Schlüsselfertiger Bau</b>	<b>Beginnend ab 63.600,- € (ohne MwSt)</b>	<b>Beginnend ab 73.700,- € (ohne MwSt)</b>
	<b>Rohbau</b>	<b>Beginnend ab 54.600,- € (ohne MwSt) ab Werk</b>	<b>Beginnend ab 64.700,- € (ohne MwSt) ab Werk</b>

**L2 optional VERZINKTER STAHLRAHMEN, Preise ab Werk**

		<b>AUSFÜHRUNG LIGHT</b>	<b>NIEDRIG ENERGIE AUSFÜHRUNG</b>
	Anzahl der Module	2 St	2 St
	Fenster	1 St 2000x700mm, kippbar kippbar 1 St 1000x2400mm, Dreh-Kipp- Balkontür 1 St 3000x2400mm, 1000mm fix + 2000mm fix 1 St 3000x2400mm, 2000mm fix + 1000mm französische Schiebe-Kipptür	1 St 3000x700mm, 1000mm kippbar + 2000mm fix 1 St 1000x2600mm, kippbar 2 St 3000x2600mm, 2000mm fix + 1000mm französische Hebe-Schiebetür
	Türen	1 St Eingangstür 1000x2600mm vollflächig verglast, Milchglas, Aluminium	1 St Eingangstür 1000x2600mm vollflächig verglast, Milchglas, Aluminium
	<b>Schlüsselfertiger Bau</b>	<b>Beginnend ab 62.700,- € (ohne MwSt)</b>	<b>Beginnend ab 75.900,- € (ohne MwSt)</b>
	<b>Rohbau</b>	<b>Beginnend ab 54.100,- € (ohne MwSt) ab Werk</b>	<b>Beginnend ab 67.500,- € (ohne MwSt) ab Werk</b>



Container- u. Modulbauten



Schule und Kindergarten

**C3L – Wohncontainer**

**C3L – Sanitärcontainer**

	Mineralwolle 16 kg/m3	U-Wert (W/m2K)
Decke	100 mm	0,448
Wände	60 mm	0,626
Fußboden	80 mm	0,720



Büros



Kleine Betriebe



Restaurants, Fast-food



Clubs



Social-und Senioren Häuser



Familienhäuser, Hotels



Sanitär Container



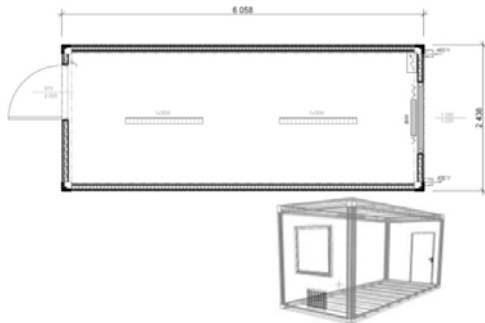


Container- u. Modulbauten

**C3L – Wohncontainer**

**C3L 99**

**optional VERZINKTER STAHLRAHMEN, Preise ab Werk in Euro zzgl. MwSt. (Preisänderungen vorbehalten)**

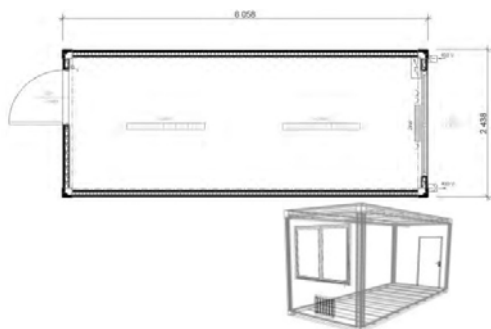


Maße	6058 x 2438 mm, Innenhöhe 2500 mm
Wände und Decke	Spanplatte
Fußboden	PVC Belag, Dicke 1,5 mm
Fenster	1 x 1200 x 1200 mm, Kst.- Fenster, Ditherm, dreh-kippbar, 2x verglast, ohne Außenrolllade
Außentür	1 x ZK 875 x 2000 mm, mit Lackierung
Elektroinstallation	2 x Beleuchtung 1 x 36W 3 x Steckdosen 220V 1 x Heizung AEG 2kW Sicherungskasten 2 x Eingang + Ausgang 380V
Sanitär	Nein
Stapelbarkeit	3 x

**Kaufpreis ab 430 € je qm + MwSt.**  
**Mietzins ab 11 € je qm + MwSt.**  
**Zzgl. Extras, wie Sanitär-, Küchen-, ENEC Isolierung**  
**Plus Nebenkosten wie Transport, Montage**  
 Alle Preise vorbehaltlich, Klarheit wie Mietdauer, Technik, Bonität

**C3L 01**

**optional VERZINKTER STAHLRAHMEN, Preise ab Werk in Euro zzgl. MwSt. (Preisänderungen vorbehalten)**

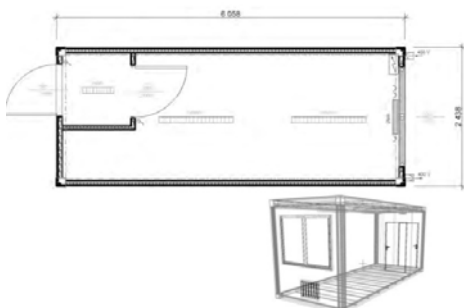


Maße	6058 x 2438 mm, Innenhöhe 2500 mm
Wände und Decke	Spanplatte
Fußboden	PVC Belag, Dicke 1,5 mm
Fenster	1 x 1765 x 1335 mm, Kst.- Fenster, Ditherm, dreh-kippbar, Kst. Außenrolllade
Außentür	1 x ZK 875 x 2000 mm, mit Lackierung
Elektroinstallation	2 x Beleuchtung 1 x 36W 3 x Steckdosen 220V 1 x Heizung AEG 2kW Sicherungskasten 2 x Eingang + Ausgang 380V
Sanitär	Nein
Stapelbarkeit	3 x

**Kaufpreis ab 430 € je qm + MwSt.**  
**Mietzins ab 11 € je qm + MwSt.**  
**Zzgl. Extras, wie Sanitär-, Küchen-, ENEC Isolierung**  
**Plus Nebenkosten wie Transport, Montage**  
 Alle Preise vorbehaltlich, Klarheit wie Mietdauer, Technik, Bonität

**C3L 02**

**optional VERZINKTER STAHLRAHMEN, Preise ab Werk in Euro zzgl. MwSt. (Preisänderungen vorbehalten)**



Maße	6058 x 2438 mm, Innenhöhe 2500 mm
Wände und Decke	Spanplatte
Fußboden	PVC Belag, Dicke 1,5 mm
Fenster	1 x 1765 x 1335 mm, Kst.- Fenster, Ditherm, dreh-kippbar, Kst. Außenrolllade
Außentür	1 x ZK 875 x 2000 mm, mit Lackierung
Elektroinstallation	2 x Beleuchtung 1 x 36W 1 x Beleuchtung 1 x 9W 3 x Steckdosen 220V 1 x Heizung AEG 2kW Sicherungskasten 2 x Eingang + Ausgang 380V
Sanitär	Nein
Stapelbarkeit	3 x

**Kaufpreis ab 430 € je qm + MwSt.**  
**Mietzins ab 11 € je qm + MwSt.**  
**Zzgl. Extras, wie Sanitär-, Küchen-, ENEC Isolierung**  
**Plus Nebenkosten wie Transport, Montage**  
 Alle Preise vorbehaltlich, Klarheit wie Mietdauer, Technik, Bonität

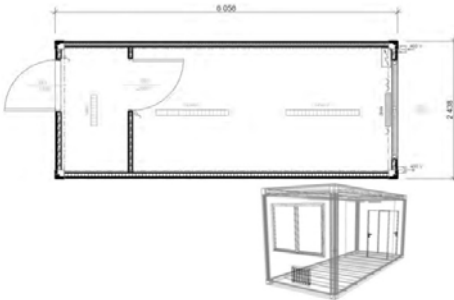


Container- u, Modulbauten

**C3L – Wohncontainer**

**C3L 03**

**optional VERZINKTER STAHLRAHMEN, Preise ab Werk in Euro zzgl. MwSt. (Preisänderungen vorbehalten)**

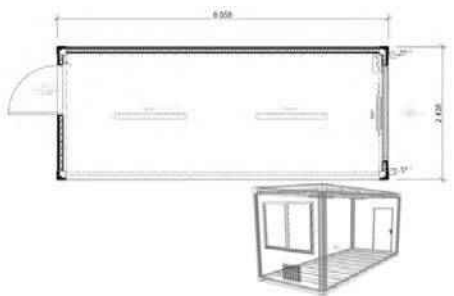


Maße	6058 x 2438 mm, Innenhöhe 2500 mm
Wände und Decke	Spanplatte
Fußboden	PVC Belag, Dicke 1,5 mm
Fenster	1 x 1765 x 1335 mm, Kst.- Fenster, Ditherm, dreh-kippbar, Kst. Außenrolllade
Außentür	1 x ZK 875 x 2000 mm, mit Lackierung
Elektroinstallation	2 x Beleuchtung 1 x 36W 1 x Beleuchtung 1 x 9W 3 x Steckdosen 220V 1 x Heizung AEG 2kW Sicherungskasten 2 x Eingang + Ausgang 380V
Sanitär	Nein
Stapelbarkeit	3 x

**Kaufpreis ab 430 € je qm + MwSt.**  
**Mietzins ab 11 € je qm + MwSt.**  
**Zzgl. Extras, wie Sanitär-, Küchen-, ENEV Isolierung**  
**Plus Nebenkosten wie Transport, Montage**  
 Alle Preise vorbehaltlich, Klarheit wie Mietdauer, Technik, Bonität

**C3L 04**

**optional VERZINKTER STAHLRAHMEN, Preise ab Werk in Euro zzgl. MwSt. (Preisänderungen vorbehalten)**

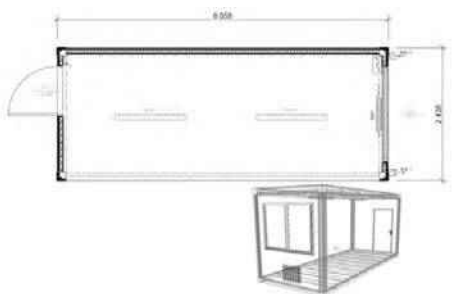


Maße	6058 x 2438 mm, Innenhöhe 2500 mm
Wände und Decke	Spanplatte
Fußboden	PVC Belag, Dicke 1,5 mm
Fenster	1 x 1765 x 1335 mm, Kst.- Fenster, Ditherm, dreh-kippbar, Kst. Außenrolllade
Außentür	1 x ZK 875 x 2000 mm, mit Lackierung
Elektroinstallation	2 x Beleuchtung 1 x 36W 3 x Steckdosen 220V 1 x Heizung AEG 2kW Sicherungskasten 2 x Eingang + Ausgang 380V
Sanitär	Nein
Stapelbarkeit	3 x

**Kaufpreis ab 430 € je qm + MwSt.**  
**Mietzins ab 11 € je qm + MwSt.**  
**Zzgl. Extras, wie Sanitär-, Küchen-, ENEV Isolierung**  
**Plus Nebenkosten wie Transport, Montage**  
 Alle Preise vorbehaltlich, Klarheit wie Mietdauer, Technik, Bonität.

**C3L 05**

**optional VERZINKTER STAHLRAHMEN, Preise ab Werk in Euro zzgl. MwSt. (Preisänderungen vorbehalten)**



Maße	6058 x 2438 mm, Innenhöhe 2500 mm
Wände und Decke	Spanplatte
Fußboden	PVC Belag, Dicke 1,5 mm
Fenster	1 x 1765 x 1335 mm, Kst.- Fenster, Ditherm, dreh-kippbar, Kst. Außenrolllade
Außentür	1 x ZK 875 x 2000 mm, mit Lackierung
Elektroinstallation	2 x Beleuchtung 1 x 36W 1 x Beleuchtung 1 x 9W 3 x Steckdosen 220V 1 x Heizung AEG 2kW Sicherungskasten 2 x Eingang + Ausgang 380V
Sanitär	Nein
Stapelbarkeit	3 x

**Kaufpreis ab 430 € je qm + MwSt.**  
**Mietzins ab 11 € je qm + MwSt.**  
**Zzgl. Extras, wie Sanitär-, Küchen-, ENEV Isolierung**  
**Plus Nebenkosten wie Transport, Montage**  
 Alle Preise vorbehaltlich, Klarheit wie Mietdauer, Technik, Bonität.

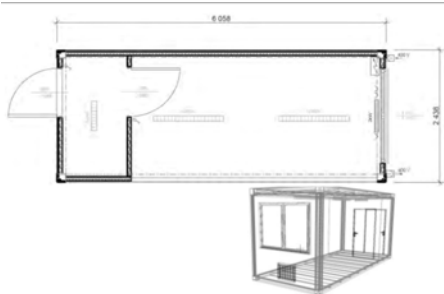


Container- u, Modulbauten

**C3L – Wohncontainer**

**C3L 06**

**optional VERZINKTER STAHLRAHMEN, Preise ab Werk in Euro zzgl. MwSt. (Preisänderungen vorbehalten)**

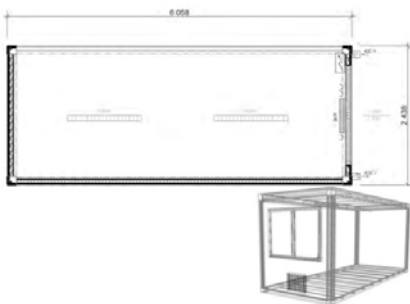


Maße	6058 x 2438 mm, Innenhöhe 2500 mm
Wände und Decke	Spanplatte
Fußboden	PVC Belag, Dicke 1,5 mm
Fenster	1 x 1765 x 1335 mm, Kst.- Fenster, Ditherm, dreh-kippbar, Kst. Außenrolllade
Außentür	1 x ZK 875 x 2000 mm, mit Lackierung
Elektroinstallation	2 x Beleuchtung 1 x 36W 1 x Beleuchtung 1 x 9W 3 x Steckdosen 220V 1 x Heizung AEG 2kW Sicherungskasten 2 x Eingang + Ausgang 380V
Sanitär	Nein
Stapelbarkeit	3 x

**Kaufpreis ab 430 € je qm + MwSt.**  
**Mietzins ab 11 € je qm + MwSt.**  
**Zzgl. Extras, wie Sanitär-, Küchen-, ENEV Isolierung**  
**Plus Nebenkosten wie Transport, Montage**  
 Alle Preise vorbehaltlich, Klarheit wie Mietdauer, Technik, Bonität.

**C3L 07**

**optional VERZINKTER STAHLRAHMEN, Preise ab Werk in Euro zzgl. MwSt. (Preisänderungen vorbehalten)**

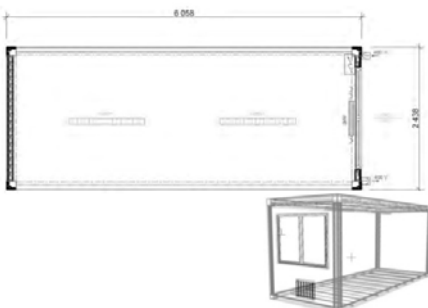


Maße	6058 x 2438 mm, Innenhöhe 2500 mm
Wände und Decke	Spanplatte
Fußboden	PVC Belag, Dicke 1,5 mm
Fenster	1 x 1765 x 1335 mm, Kst.- Fenster, Ditherm, dreh-kippbar, Kst. Außenrolllade
Außentür	-
Elektroinstallation	2 x Beleuchtung 1 x 36W 3 x Steckdosen 220V 1 x Heizung AEG 2kW Sicherungskasten 2 x Eingang + Ausgang 380V
Sanitär	Nein
Stapelbarkeit	3 x

**Kaufpreis ab 430 € je qm + MwSt.**  
**Mietzins ab 11 € je qm + MwSt.**  
**Zzgl. Extras, wie Sanitär-, Küchen-, ENEV Isolierung**  
**Plus Nebenkosten wie Transport, Montage**  
 Alle Preise vorbehaltlich, Klarheit wie Mietdauer, Technik, Bonität.

**C3L 08**

**optional VERZINKTER STAHLRAHMEN, Preise ab Werk in Euro zzgl. MwSt. (Preisänderungen vorbehalten)**



Maße	6058 x 2438 mm, Innenhöhe 2500 mm
Wände und Decke	Spanplatte
Fußboden	PVC Belag, Dicke 1,5 mm
Fenster	1 x 1765 x 1335 mm, Kst.- Fenster, Ditherm, dreh-kippbar, Kst. Außenrolllade
Außentür	-
Elektroinstallation	2 x Beleuchtung 1 x 36W 3 x Steckdosen 220V 1 x Heizung AEG 2kW Sicherungskasten 2 x Eingang + Ausgang 380V
Sanitär	Nein
Stapelbarkeit	3 x

**Kaufpreis ab 430 € je qm + MwSt.**  
**Mietzins ab 11 € je qm + MwSt.**  
**Zzgl. Extras, wie Sanitär-, Küchen-, ENEV Isolierung**  
**Plus Nebenkosten wie Transport, Montage**  
 Alle Preise vorbehaltlich, Klarheit wie Mietdauer, Technik, Bonität.





Container- u. Modulbauten

### C3S – Sanitärcontainer

#### C3S 01

optional VERZINKTER STAHLRAHMEN, Preise ab Werk in Euro zzgl. MwSt. (Preisänderungen vorbehalten)



Maße	2990 x 2438 mm, Innenhöhe 2500 mm
Wände und Decke	Spanplatte
Fußboden	PVC Belag, Dicke 1,5 mm
Fenster	2 x 600 x 450 mm, Kst.- Fenster, Ditherm, dreh-kippbar, ohne Rollläden
Außentür	2 x ZK 875 x 2000 mm, mit Lackierung
Elektroinstallation	4 x Beleuchtung 1 x 9W 4 x Steckdosen 220V 2 x Heizung AEG 1kW Sicherungskasten 2 x Eingang + Ausgang 380V
Sanitär	2 x WC 1 x Urinal 2 x kleines Becken / KW 1 x Schamwand
Stapelbarkeit	3 x

**Kaufpreis ab 430 € je qm + MwSt.**  
**Mietzins ab 11 € je qm + MwSt.**  
**Zzgl. Extras, wie Sanitär-, Küchen-, ENEV Isolierung**  
**Plus Nebenkosten wie Transport, Montage**  
 Alle Preise vorbehaltlich, Klarheit wie Mietdauer, Technik, Bonität.

#### C3S 02

optional VERZINKTER STAHLRAHMEN, Preise ab Werk in Euro zzgl. MwSt. (Preisänderungen vorbehalten)

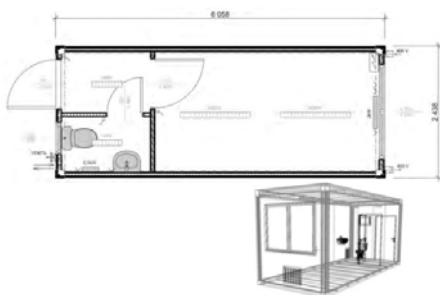


Maße	2990 x 2438 mm, Innenhöhe 2500 mm
Wände und Decke	Spanplatte
Fußboden	PVC mit Wanne, mit Gully – Joti, Dicke 2,5 mm
Fenster	2 x 600 x 450 mm, Kst.- Fenster, Ditherm, kippbar, ohne Rollläden
Außentür	1 x ZK 875 x 2000 mm, mit Lackierung
Elektroinstallation	1 x Beleuchtung 1 x 36W 2 x Steckdosen 220V 1 x Heizung AEG 1kW Sicherungskasten 2 x Eingang + Ausgang 380V 1 x Boiler 220V 1 x Fan
Sanitär	1 x WC 1 x Urinal 1 x Waschbecken / KW-WW 1 x Dusche 1 x Boiler 80l
Stapelbarkeit	3 x

**Kaufpreis ab 430 € je qm + MwSt.**  
**Mietzins ab 11 € je qm + MwSt.**  
**Zzgl. Extras, wie Sanitär-, Küchen-, ENEV Isolierung**  
**Plus Nebenkosten wie Transport, Montage**  
 Alle Preise vorbehaltlich, Klarheit wie Mietdauer, Technik, Bonität.

#### C3S 03

optional VERZINKTER STAHLRAHMEN, Preise ab Werk in Euro zzgl. MwSt. (Preisänderungen vorbehalten)



Maße	6058 x 2438 mm, Innenhöhe 2500 mm
Wände und Decke	Spanplatte
Fußboden	PVC Belag, Dicke 1,5 mm
Fenster	1 x 1765 x 1335 mm, Kst.- Fenster, Ditherm, Außenrolllade 1 x 600 x 450 mm, Kst.-Fenster Ditherm, dreh-kippbar, Kst. Außenrolllade
Außentür	1 x ZK 875 x 2000 mm, mit Lackierung
Elektroinstallation	2 x Beleuchtung 1 x 36W 1 x Beleuchtung 1 x 9W 5 x Steckdosen 220V 1 x Heizung AEG 0,5kW 1 x Heizung AEG 2kW Sicherungskasten 2 x Eingang + Ausgang 380V 1 x Fan
Sanitär	1 x WC 1 x kleines Becken KW
Stapelbarkeit	3 x

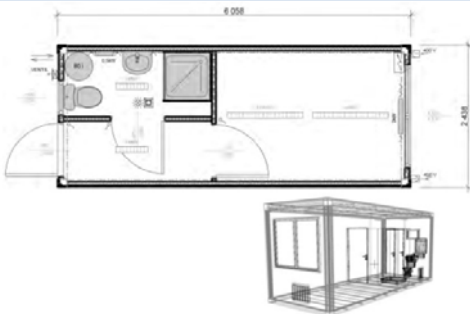
**Kaufpreis ab 430 € je qm + MwSt.**  
**Mietzins ab 11 € je qm + MwSt.**  
**Zzgl. Extras, wie Sanitär-, Küchen-, ENEV Isolierung**  
**Plus Nebenkosten wie Transport, Montage**  
 Alle Preise vorbehaltlich, Klarheit wie Mietdauer, Technik, Bonität.



Container- u. Modulbauten

### C3S – Sanitärcontainer

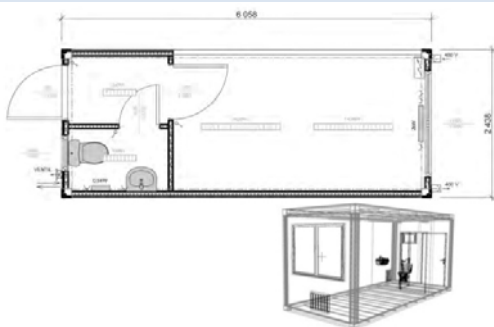
#### C3S 04



**Kaufpreis ab 430 € je qm + MwSt.**  
**Mietzins ab 11 € je qm + MwSt.**  
**Zzgl. Extras, wie Sanitär-, Küchen-, ENEC Isolierung**  
**Plus Nebenkosten wie Transport, Montage**  
**Alle Preise vorbehaltlich, Klarheit wie Mietdauer, Technik, Bonität.**

	optional VERZINKTER STAHLRAHMEN, Preise ab Werk in Euro zzgl. MwSt. (Preisänderungen vorbehalten)
Maße	6058 x 2438 mm, Innenhöhe 2500 mm
Wände und Decke	Spanplatte
Fußboden	PVC Belag, Dicke 1,5 mm, in Sanitär – PVC mit Wanne, mit Gully-Joti, Dicke 2,5mm
Fenster	1 x 1765 x 1335 mm, Kst.- Fenster, Ditherm, dreh-kippbar, Kunststoff Außenrollladen 1 x 600 x 450 mm, Kst.-Fenster Ditherm, kippbar, ohne Rollladen
Außentür	1 x ZK 875 x 2000 mm, mit Lackierung
Elektroinstallation	2 x Beleuchtung 1 x 36W 2 x Beleuchtung 1 x 9W 5 x Steckdosen 220V 1 x Heizung AEG 0,5kW 1 x Heizung AEG 2kW Sicherungskasten 2 x Eingang + Ausgang 380V 1 x Boiler 1 x Fan
Sanitär	1 x WC 1 x Waschbecken / KW-WW 1 x Dusche 1 x Boiler 80l
Stapelbarkeit	3 x

#### C3S 05



**Kaufpreis ab 430 € je qm + MwSt.**  
**Mietzins ab 11 € je qm + MwSt.**  
**Zzgl. Extras, wie Sanitär-, Küchen-, ENEC Isolierung**  
**Plus Nebenkosten wie Transport, Montage**  
**Alle Preise vorbehaltlich, Klarheit wie Mietdauer, Technik, Bonität.**

	optional VERZINKTER STAHLRAHMEN, Preise ab Werk in Euro zzgl. MwSt. (Preisänderungen vorbehalten)
Maße	6058 x 2438 mm, Innenhöhe 2500 mm
Wände und Decke	Spanplatte
Fußboden	PVC Belag, Dicke 1,5 mm
Fenster	1 x 1765 x 1335 mm, Kst.- Fenster, Ditherm, dreh-kippbar, Außenrollladen 1 x 600 x 450 mm, Kst.-Fenster Ditherm, kippbar, ohne Außenrollladen
Außentür	1 x ZK 875 x 2000 mm, mit Lackierung
Elektroinstallation	2 x Beleuchtung 1 x 36W 2 x Beleuchtung 1 x 9W 5 x Steckdosen 220V 1 x Heizung AEG 0,5kW 1 x Heizung AEG 2kW Sicherungskasten 2 x Eingang + Ausgang 380V 1 x Fan
Sanitär	1 x WC 1 x kleines Becken / KW
Stapelbarkeit	3 x

#### C3S 06



**Kaufpreis ab 430 € je qm + MwSt.**  
**Mietzins ab 11 € je qm + MwSt.**  
**Zzgl. Extras, wie Sanitär-, Küchen-, ENEC Isolierung**  
**Plus Nebenkosten wie Transport, Montage**  
**Alle Preise vorbehaltlich, Klarheit wie Mietdauer, Technik, Bonität.**

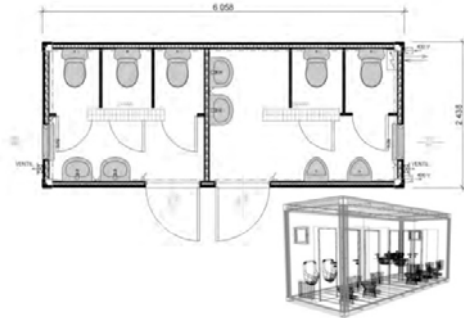
	optional VERZINKTER STAHLRAHMEN, Preise ab Werk in Euro zzgl. MwSt. (Preisänderungen vorbehalten)
Maße	6058 x 2438 mm, Innenhöhe 2500 mm
Wände und Decke	Spanplatte
Fußboden	PVC Belag, Dicke 1,5 mm, in Sanitär – PVC mit Wanne, mit Gully-Joti, Dicke 2,5mm
Fenster	1 x 1765 x 1335 mm, Kst.- Fenster, Ditherm, dreh-kippbar, Außenrollladen 1 x 600 x 450 mm, Kst.-Fenster Ditherm, kippbar, ohne Außenrollladen
Außentür	1 x ZK 875 x 2000 mm, mit Lackierung
Elektroinstallation	2 x Beleuchtung 1 x 36W 2 x Beleuchtung 1 x 9W 5 x Steckdosen 220V 1 x Heizung AEG 0,5kW 1 x Heizung AEG 2kW Sicherungskasten 2 x Eingang + Ausgang 380V 1 x Boiler, 1 x Fan
Sanitär	1 x WC 1 x Waschbecken / KW-WW, 1 x Dusche, 1 x Boiler 80l
Stapelbarkeit	3 x



Container- u. Modulbauten

**C3S – Sanitärcontainer**

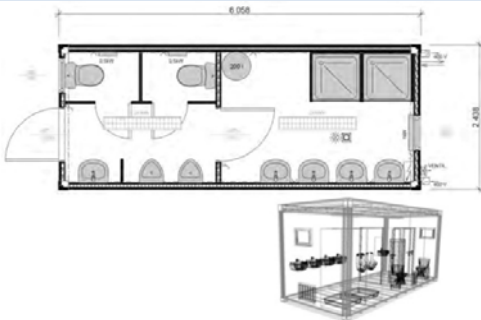
**C3S 09**



**Kaufpreis ab 430 € je qm + MwSt.**  
**Mietzins ab 11 € je qm + MwSt.**  
**Zzgl. Extras, wie Sanitär-, Küchen-, ENEC Isolierung**  
**Plus Nebenkosten wie Transport, Montage**  
 Alle Preise vorbehaltlich, Klarheit wie Mietdauer, Technik, Bonität.

	<b>optional VERZINKTER STAHLRAHMEN, Preise ab Werk in Euro zzgl. MwSt. (Preisänderungen vorbehalten)</b>
Maße	6058 x 2438 mm, Innenhöhe 2500 mm
Wände und Decke	Spanplatte
Fußboden	PVC Belag, Dicke 1,5 mm
Fenster	2 x 600 x 450 mm, Kst.-Fenster Ditherm, kippbar, ohne Außenrolläden
Außentür	2 x ZK 875 x 2000 mm, mit Lackierung
Elektroinstallation	2 x Beleuchtung 2 x 36W 4 x Steckdosen 220V 2 x Heizung AEG 1kW Sicherungskasten 2 x Eingang + Ausgang 380V 2 x Fan
Sanitär	5 x WC 2 x Urinal 4 x kleines Becken / KW
Stapelbarkeit	3 x

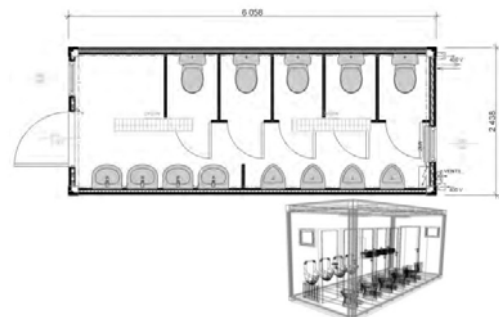
**C3S 10**



**Kaufpreis ab 430 € je qm + MwSt.**  
**Mietzins ab 11 € je qm + MwSt.**  
**Zzgl. Extras, wie Sanitär-, Küchen-, ENEC Isolierung**  
**Plus Nebenkosten wie Transport, Montage**  
 Alle Preise vorbehaltlich, Klarheit wie Mietdauer, Technik, Bonität.

	<b>optional VERZINKTER STAHLRAHMEN, Preise ab Werk in Euro zzgl. MwSt. (Preisänderungen vorbehalten)</b>
Maße	6058 x 2438 mm, Innenhöhe 2500 mm
Wände und Decke	Spanplatte
Fußboden	GFK Boden, PVC mit Wanne mit Gully – Joti, Dicke 2,5 mm
Fenster	2 x 600 x 450 mm, Kst.-Fenster Ditherm, kippbar, ohne Außenrolläden
Außentür	1 x ZK 875 x 2000 mm, mit Lackierung
Elektroinstallation	2 x Beleuchtung 2 x 36W 5 x Steckdosen 220V 2 x Heizung AEG 0,5kW 1 x Heizung AEG 1kW Sicherungskasten 2 x Eingang + Ausgang 380V 1 x Boiler 220V
Sanitär	2x WC 2 x Urinal 4 x Waschbecken / WW - KW 1 x kleines Becken / WW – KW 2 x Dusche 1 x Boiler 1 x Schamwand
Stapelbarkeit	3 x

**C3S 11**



**Kaufpreis ab 430 € je qm + MwSt.**  
**Mietzins ab 11 € je qm + MwSt.**  
**Zzgl. Extras, wie Sanitär-, Küchen-, ENEC Isolierung**  
**Plus Nebenkosten wie Transport, Montage**  
 Alle Preise vorbehaltlich, Klarheit wie Mietdauer, Technik, Bonität.

	<b>optional VERZINKTER STAHLRAHMEN, Preise ab Werk in Euro zzgl. MwSt. (Preisänderungen vorbehalten)</b>
Maße	6058 x 2438 mm, Innenhöhe 2500 mm
Wände und Decke	Spanplatte
Fußboden	PVC Belag, Dicke 1,5 mm
Fenster	2 x 600 x 450 mm, Kst.-Fenster Ditherm, kippbar, ohne Außenrolläden
Außentür	1 x ZK 875 x 2000 mm, mit Lackierung
Elektroinstallation	2 x Beleuchtung 2 x 36W 3 x Steckdosen 220V 1 x Heizung AEG 2kW Sicherungskasten 2 x Eingang + Ausgang 380V
Sanitär	5 x WC 4 x Urinal 4 x kleines Becken / KW 1 x Schamwand
Stapelbarkeit	3 x

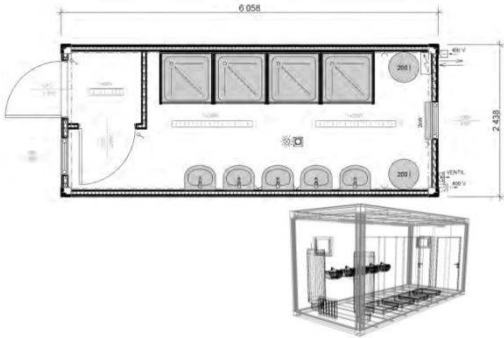


Container- u. Modulbauten

**C3S – Sanitärcontainer**

C3L 12

**optional VERZINKTER STAHLRAHMEN, Preise ab Werk in Euro zzgl. MwSt. (Preisänderungen vorbehalten)**



Maße	6058 x 2438 mm, Innenhöhe 2500 mm
Wände	Spanplatte
Decke	SIMONA wasserdichte Platte
Fußboden	GFK Boden, PVC mit Wanne mit Gully – Joti, Dicke 2,5 mm
Fenster	2 x 600 x 450 mm, Kst.- Fenster, Ditherm, kippbar, ohne Außenrolllade
Außentür	1 x ZK 875 x 2000 mm, mit Lackierung
Elektroinstallation	2 x Beleuchtung 1 x 36W 1 x Beleuchtung 1 x 9W 3 x Steckdosen 220V 1 x Heizung AEG 2kW Sicherungskasten 2 x Eingang + Ausgang 380V 2 x Boiler 220V
Sanitär	5 x Waschbecken / WW – KW 4 x Duschen 2 x Boiler 200l
Stapelbarkeit	3 x

**Kaufpreis ab 430 € je qm + MwSt.**  
**Mietzins ab 11 € je qm + MwSt.**  
**Zzgl. Extras, wie Sanitär-, Küchen-, ENEC Isolierung**  
**Plus Nebenkosten wie Transport, Montage**  
 Alle Preise vorbehaltlich, Klarheit wie Mietdauer, Technik, Bonität.

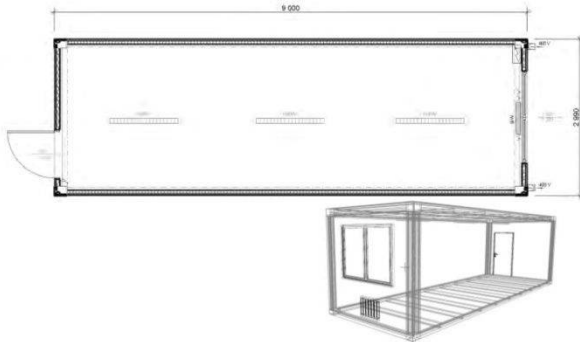


Container- u. Modulbauten

**C3L a C3S – Großmodule**

**C3L 901**

**optional VERZINKTER STAHLRAHMEN, Preise ab Werk in Euro zzgl. MwSt. (Preisänderungen vorbehalten)**

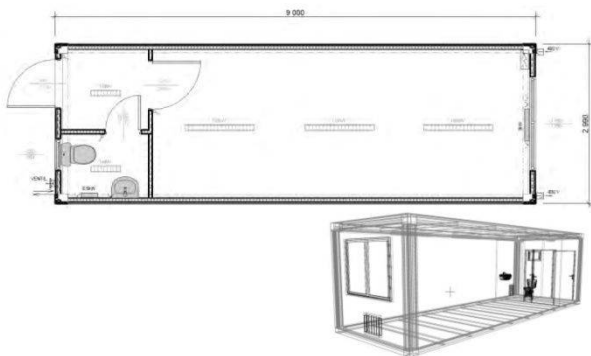


Maße	9000 x 2990 mm, Innenhöhe 2500 mm
Wände und Decke	Spanplatte
Fußboden	PVC Belag, Dicke 1,5 mm
Fenster	1 x 1765 x 1335 mm, Kst.-Fenster Ditherm, dreh-kippbar, Außenrollladen
Außentür	1 x ZK 875 x 2000 mm, mit Lackierung
Elektroinstallation	3 x Beleuchtung 1 x 36W 3 x Steckdosen 220V 1 x Heizung AEG 3kW Sicherungskasten 2 x Eingang + Ausgang 380V
Sanitär	nein
Stapelbarkeit	3 x

**Kaufpreis ab 430 € je qm + MwSt.**  
**Mietzins ab 11 € je qm + MwSt.**  
**Zzgl. Extras, wie Sanitär-, Küchen-, ENEC Isolierung**  
**Plus Nebenkosten wie Transport, Montage**  
 Alle Preise vorbehaltlich, Klarheit wie Mietdauer, Technik, Bonität.

**C3L 903**

**optional VERZINKTER STAHLRAHMEN, Preise ab Werk in Euro zzgl. MwSt. (Preisänderungen vorbehalten)**



Maße	9000 x 2990 mm, Innenhöhe 2500 mm
Wände und Decke	Spanplatte
Fußboden	PVC Belag, Dicke 1,5 mm
Fenster	1 x 1765 x 1335 mm, Kst.-Fenster Ditherm, dreh-kippbar, Außenrollladen 1 x 600 x 450 mm, Kst. – Fenster, Ditherm, kippbar, ohne Rollladen
Außentür	1 x ZK 875 x 2000 mm, mit Lackierung
Elektroinstallation	3 x Beleuchtung 1 x 36W 2 x Beleuchtung 1 x 9W 5 x Steckdosen 220V 1 x Heizung AEG 0,5kW 1 x Heizung AEG 3kW Sicherungskasten 2 x Eingang + Ausgang 380V 1 x Fan
Sanitär	1 x WC 1 x kleines Becken / KW
Stapelbarkeit	3 x

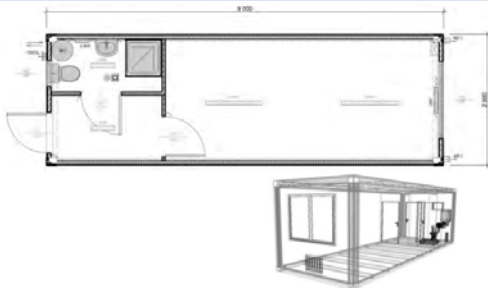
**Kaufpreis ab 430 € je qm + MwSt.**  
**Mietzins ab 11 € je qm + MwSt.**  
**Zzgl. Extras, wie Sanitär-, Küchen-, ENEC Isolierung**  
**Plus Nebenkosten wie Transport, Montage**  
 Alle Preise vorbehaltlich, Klarheit wie Mietdauer, Technik, Bonität.



Container- u. Modulbauten

**C3L a C3S – Großmodule**

**C3S 904**



**Kaufpreis ab 430 € je qm + MwSt.**  
**Mietzins ab 11 € je qm + MwSt.**  
**Zzgl. Extras, wie Sanitär-, Küchen-, ENEV Isolierung**  
**Plus Nebenkosten wie Transport, Montage**  
**Alle Preise vorbehaltlich, Klarheit wie Mietdauer, Technik, Bonität.**

	<b>optional VERZINKTER STAHLRAHMEN, Preise ab Werk in Euro zzgl. MwSt. (Preisänderungen vorbehalten)</b>
Maße	9000 x 2990 mm, Innenhöhe 2500 mm
Wände und Decke	Spanplatte
Fußboden	GFK Boden, PVC mit Wanne mit Gully – Joti, Dicke 2,5 mm
Fenster	1 x 1765 x 1335 mm, Kst.-Fenster Ditherm, dreh-kippbar, mit Außenrolläden 1 x 600 x 450 mm, Kst. – Fenster, Ditherm, kippbar, ohne Rollläden
Außentür	1 x ZK 875 x 2000 mm, mit Lackierung
Elektroinstallation	2 x Beleuchtung 1 x 36W 2 x Beleuchtung 1 x 9W 5 x Steckdosen 220V 1 x Heizung AEG 0,5kW 1 x Heizung AEG 2kW Sicherungskasten 2 x Eingang + Ausgang 380V 1 x Boiler 220V 1 x Fan
Sanitär	1 x WC 1 x Waschbecken / WW – KW 1 x Dusche 1 x Boiler 80l
Stapelbarkeit	3 x

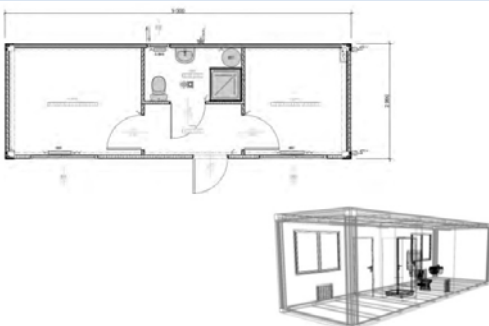
**C3S 907**



**Kaufpreis ab 430 € je qm + MwSt.**  
**Mietzins ab 11 € je qm + MwSt.**  
**Zzgl. Extras, wie Sanitär-, Küchen-, ENEV Isolierung**  
**Plus Nebenkosten wie Transport, Montage**  
**Alle Preise vorbehaltlich, Klarheit wie Mietdauer, Technik, Bonität.**

	<b>optional VERZINKTER STAHLRAHMEN, Preise ab Werk in Euro zzgl. MwSt. (Preisänderungen vorbehalten)</b>
Maße	9000 x 2990 mm, Innenhöhe 2500 mm
Wände und Decke	Spanplatte
Fußboden	PVC Belag, Dicke 1,5 mm
Fenster	2 x 1765 x 1335 mm, Kst.-Fenster Ditherm, dreh-kippbar, mit Außenrolläden 1 x 600 x 450 mm, Kst. – Fenster, Ditherm, kippbar, ohne Rollläden
Außentür	1 x ZK 875 x 2000 mm, mit Lackierung
Elektroinstallation	3 x Beleuchtung 1 x 36W 2 x Beleuchtung 1 x 9W 12 x Steckdosen 220V 1 x Heizung AEG 0,5kW 1 x Heizung AEG 1kW 1 x Heizung AEG 2kW Sicherungskasten 2 x Eingang + Ausgang 380V
Sanitär	1 x WC 1 x kleines Becken / KW 1 x Miniküche (Spülbecken KW – WW), 5l Boiler, Kühlschrank 2 x Kochplatten
Stapelbarkeit	3 x

**C3S 908**



**Kaufpreis ab 430 € je qm + MwSt.**  
**Mietzins ab 11 € je qm + MwSt.**  
**Zzgl. Extras, wie Sanitär-, Küchen-, ENEV Isolierung**  
**Plus Nebenkosten wie Transport, Montage**  
**Alle Preise vorbehaltlich, Klarheit wie Mietdauer, Technik, Bonität**

	<b>optional VERZINKTER STAHLRAHMEN, Preise ab Werk in Euro zzgl. MwSt. (Preisänderungen vorbehalten)</b>
Maße	9000 x 2990 mm, Innenhöhe 2500 mm
Wände und Decke	Spanplatte
Fußboden	PVC Belag, Dicke 1,5 mm, PVC mit Wanne mit Gully – Joti, Dicke 2,5 mm
Fenster	2 x 1765 x 1335 mm, Kst.-Fenster Ditherm, dreh-kippbar, mit Außenrolläden 1 x 600 x 450 mm, Kst. – Fenster, Ditherm, kippbar, ohne Rollläden
Außentür	1 x ZK 875 x 2000 mm, mit Lackierung
Elektroinstallation	2 x Beleuchtung 1 x 36W 2 x Beleuchtung 1 x 9W 7 x Steckdosen 220V 1 x Heizung AEG 0,5kW 2 x Heizung AEG 1kW Sicherungskasten 2 x Eingang + Ausgang 380V 1 x Boiler 220V 1 x Fan
Sanitär	1 x WC 1 x Dusche 1 x Waschbecken / WW – KW 1 x Boiler 80l
Stapelbarkeit	3 x